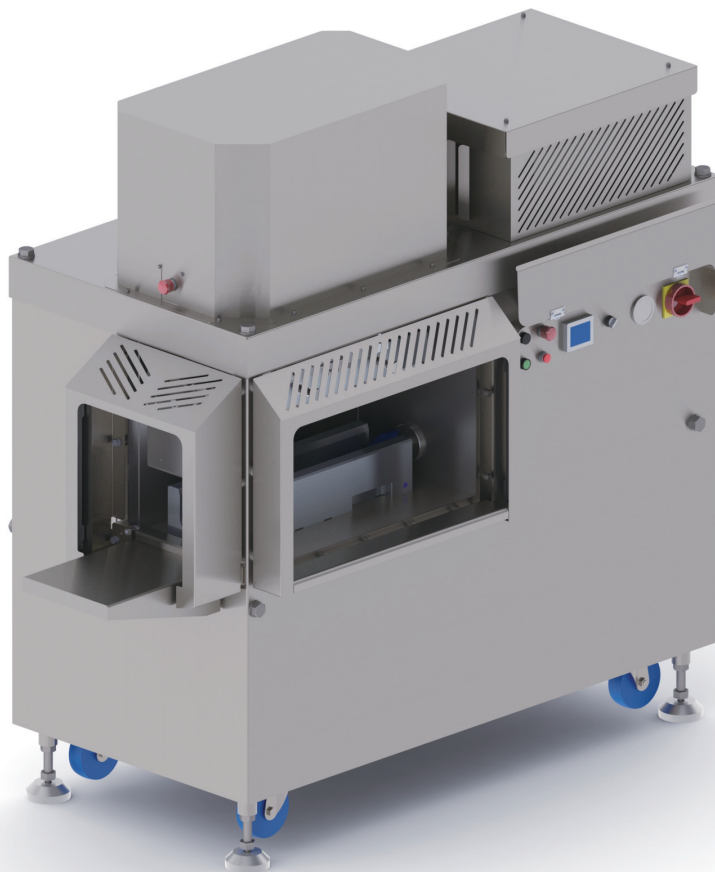


# ADSオートプレス機

## WPM-K22ADS-AT

作業性と安全性を両立した次世代プレス機



### 動力源

食品加工における環境下では・・・

#### 電気

トラブルが多い・・・(防水・防滴・防塵対策が必要)

#### 油圧

食品に混入したら大問題・・・(異物混入の対策が必要)

#### 空圧

大きな力は苦手・・・(エネルギー消費効率が悪い)



### 水圧システム技術 Aqua Drive System : ADS

丸洗いしても大丈夫。  
万が一もれても水道水だから大丈夫。  
力は自由自在。



MAIN MENU

項目を選択してください。

アイテムモード	特殊操作
オートモード	型番脱モード
マニュアルモード	原点調整

作業性

プレス開始から排出までを自動運転にすることで、作業性 UP！動作設定はタッチパネルで行います。

セーフティー

作業性と安全性向上のため、プレス部にライトカーテンを採用。

※レーザー光はイメージです。

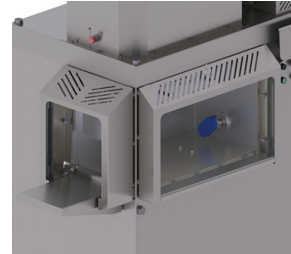


プレス品質

水圧シリンダを位置制御することで最適なプログラミング。アイテム管理で均一な商品創りが可能です。

サニテーション

材質は全てステンレスを使用。プレス周辺部は水洗いがOK！掃除の手間を軽減します。



冷凍規格ポーションスライス

定形・定重量の規格肉の生産

歩留り向上

成型原料のため端肉のロスが減少



WPM-K22ADS-AT



ライン化



WPN-A360  
WBS-CA

バッチ処理



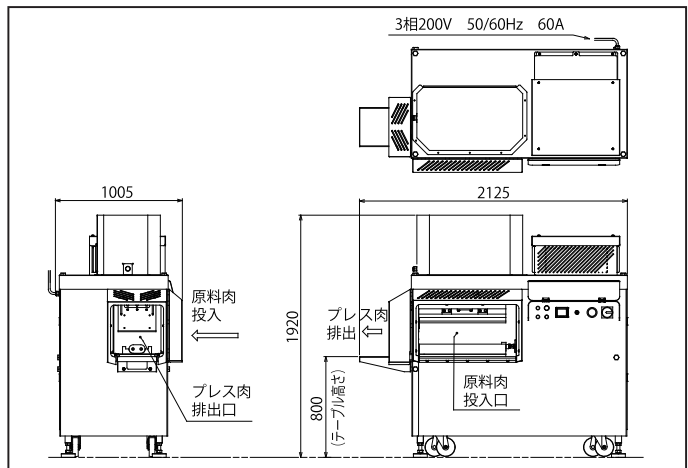
WFC-V360  
WBG-410

仕様

機械寸法	幅2125×奥行1005×高さ1920mm
加工可能寸法	幅280×高さ120×長さ620mm
処理能力	1～3回/分
推奨プレス温度	-5～-2℃(肉質・形状・肉厚により若干異なります)
上下プレス推力	最大22ton
横プレス推力	最大2.8ton
定格電気容量	出力5.8kW 定格電流29.4A
推奨使用電源設備	3相200V 50/60Hz 60A以上

外形寸法図

設置スペースなど詳細に関しては別途承認図にてご確認ください。



**WATANABE**  
WATANABE FOODMACH CO.,LTD.

ワタナベフマック株式会社

本社：名古屋市中川区露橋2丁目12番26号  
TEL052-361-8511 FAX052-361-8490  
URL: <http://www.foodmach.co.jp/>

販売店